



La macchina automatica Pop Corn MMXI realizza catene aggraffate di vari profili come circolare, ovale, ecc...

Utilizza un innovativo sistema motorizzato a doppio disco che permette il posizionamento automatico del tranciato e l'alimentatore progettato da Stil Mec per la precisione assoluta del passo lastra.

E' possibile cambiare tipo di catena prodotta semplicemente sostituendo l'attrezzatura, in pochi minuti e senza la necessità di regolazioni meccaniche.

Ogni attrezzatura è corredata da una scheda dettagliata, con la quale viene memorizzato il programma di lavoro nel pannello di controllo touch screen.

La Pop Corn MMXI è dotata di tritascarti programmabile e aspo di carico per lavorare in assoluta autonomia 24/7.

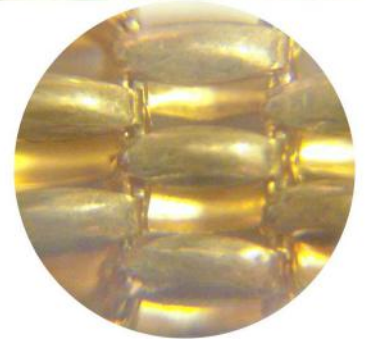
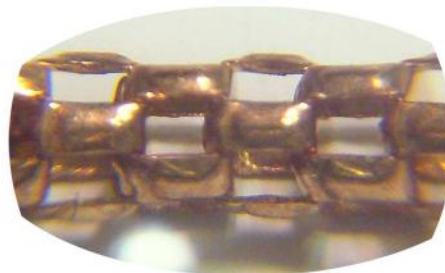
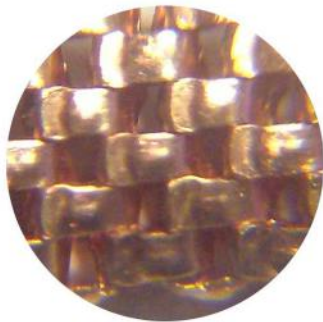
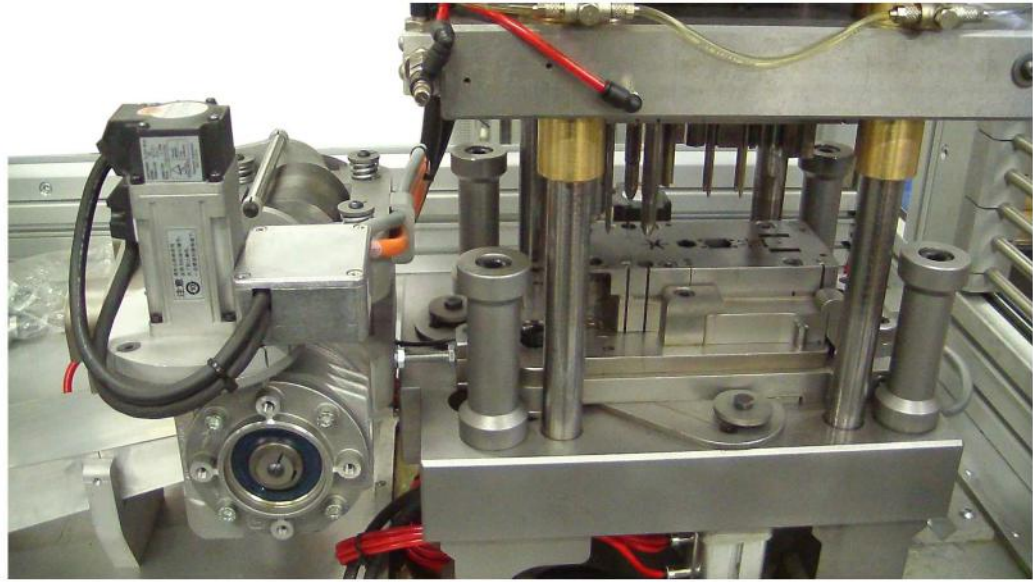
The Pop Corn MMXI automatic machine makes "aggraffato" chains of different shapes like circular, oval, etc...

The machine has an innovative motorized system with a double disk, which places the single cutted piece in automatic way and the Stil Mec designed feeder to obtain the best precision on the strip feeding.

It is possible to change the produced chain in a easy way, replacing the tooling in few minutes and without the necessity of mechanical adjustments.

Each tooling is supplied with a detailed data sheet with the working parameters and it is possible to save them on the touch screen control panel.

The Pop Corn MMXI is equipped with a programmable cutter for scraps and a loading reel to work in autonomy 24/7.



SPECIFICHE TECNICHE			TECHNICAL DATA	
Dimensioni macchina	1000mm	1000mm	1900 h mm	Machine dimensions
Peso	450 Kg			Weight
Alimentazione elettrica	380 V 50/60 Hz			Electrical power
Alimentazione pneumatica	6 bar			Pneumatic power
Diametro catena	3 mm min	12 mm max		Chain diameter
Velocità massima	60 maglie/min			Max Speed
Touch screen	colour 4,7" 320x240 pixel			Touch screen

